



# Coprológico, coproscópico y sangre oculta en materia fecal

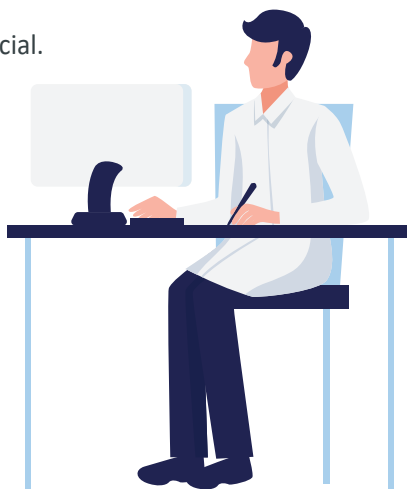
 Vigilado Supersalud

Clínica **Imbanaco**  
Grupo  quirónsalud

Laboratorio  
Clínico

- Luego de una evacuación espontánea, recoja la muestra en un recipiente de plástico, estéril y de boca ancha (suministrado por el laboratorio o adquirido en la farmacia) y llenarlo hasta las 3/4 partes del recipiente.
- Evite contaminar la muestra con orina o agua o recogerla del pañal.
- Entregue la muestra inmediatamente, o lo más pronto que pueda al laboratorio. Consulte con el servicio si es necesario recolectar más de dos muestras.
- Las muestras diarreicas o líquidas si adicionalmente tienen solicitud de coprológico o coproscópico deben ser entregadas lo más pronto posible después de su recolección, idealmente en menos de una hora.
- La sangre oculta no requiere dieta especial.

Esta muestra puede ser tomada en cualquiera de nuestros centros diagnósticos.



Ministerio de Salud  
Municipio de la Ciudad  
de Cali



Acreditación por el  
Laboratorio Clínico y Laboratorio  
de Patología Clínica



Acreditación por el  
Laboratorio de Microbiología  
y Parasitología



Instituto Nacional de Salud  
Según 2018



Ministerio de Salud  
Según 2018

## Ubica nuestros puntos de atención

- Sede Principal: Carrera 38 Bis No. 5B2 - 04 Piso 4 • Centro Médico Torre B: Carrera 38A No. 5A - 109 Piso 1 • Centro Diagnóstico Ciudad Jardín: Calle 15A No. 103 - 15 • Centro Diagnóstico C.C. Pacific Center: Calle 36N No. 6A - 65 Piso 7 • Programa tu servicio de toma de muestras de laboratorio a domicilio: Línea WhatsApp: +57 310 6036029
- Conmutadores: (602) 5186000, 3821000, 3851000
- Cali • Colombia • [www.imbanaco.com](http://www.imbanaco.com)